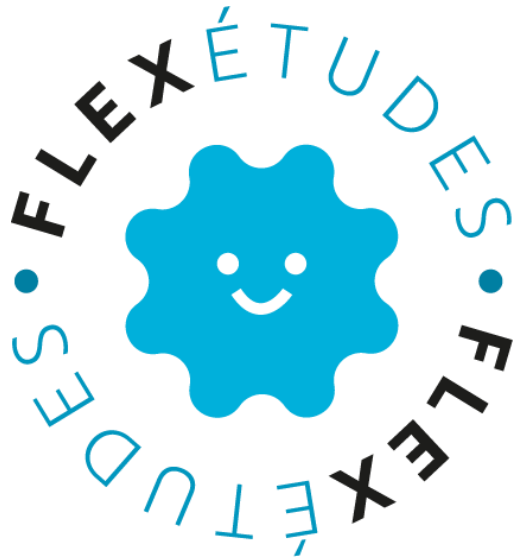




CADRAGE FLEXÉTUDES



26/11/2024



FLEXÉTUDES

Accompagner les étudiants et étudiantes caractérisés par des statuts particuliers identifiables au sein de notre université



Identifier les process et les spécificités de prise en charge de chaque composante



Définir un cadrage commun



Vers des contrats pédagogiques individualisés (Arrêté du 30 juillet 2018) et un pilotage par la donnée

Fonctionnement global



DEMANDE DE STATUT

SAISIE DE CONTRAT
PEDAGOGIQUE

CONTRATS
PEDAGOGIQUES

TABLEAUX DE BORD



Post inscription pédagogique

Les Statuts d'étudiants identifiés



Mention d'info +
Consentement

DEMANDE DE STATUT



20 STATUTS IDENTIFIES

Les étudiant·e·s salariés

Les étudiant·e·s entrepreneurs

Les étudiant·e·s en Service Civique

Les étudiant·e·s pompiers volontaires

Les étudiant·e·s engagés dans la réserve opérationnelle militaire ou en volontariat militaire



20 STATUTS IDENTIFIES

Les étudiant·e·s Sportifs Universitaires Excellence

Les étudiant·e·s Sportif de Haut Niveau Universitaire

Les étudiant·e·s Artistes de Haut Niveau

20 STATUTS IDENTIFIES

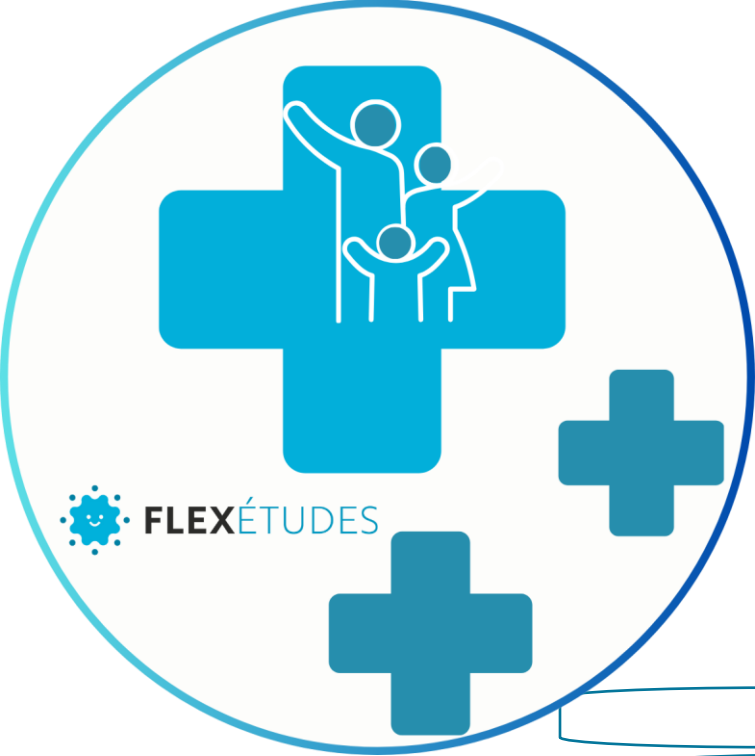


Les étudiant·e·s ayant des responsabilités au sein du bureau d'une association

Les étudiant·e·s élus dans les conseils des établissements d'enseignement supérieur

Les étudiant·e·s élus dans les Crous

Les étudiant·e·s titulaires d'un mandat électoral



20 STATUTS IDENTIFIES

Les étudiantes en situation de grossesse

Les étudiant·e·s chargés de famille

Les étudiant·e·s aidants

Les étudiant·e·s en situation de handicap

Les étudiant·e·s en situation en limitation temporaire d'aptitude



20 STATUTS IDENTIFIES

Les étudiant·e·s demandeur de césure

Les étudiant·e·s engagé·e·s dans plusieurs cursus

Les étudiant·e·s détenu·e·s

Fonctionnement global



DEMANDE DE STATUT

SAISIE DE CONTRAT
PEDAGOGIQUE

CONTRATS
PEDAGOGIQUES

TABLEAUX DE BORD



Post inscription pédagogique

Les Statuts d'étudiants identifiés

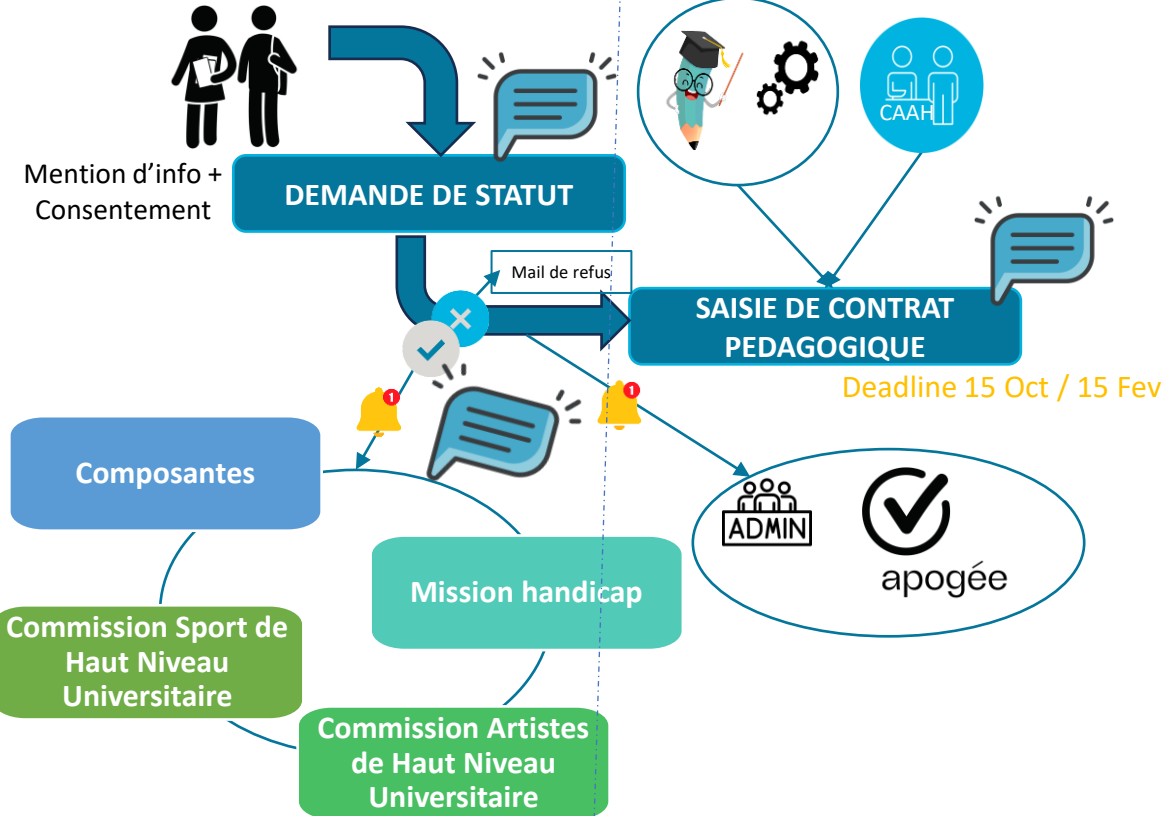


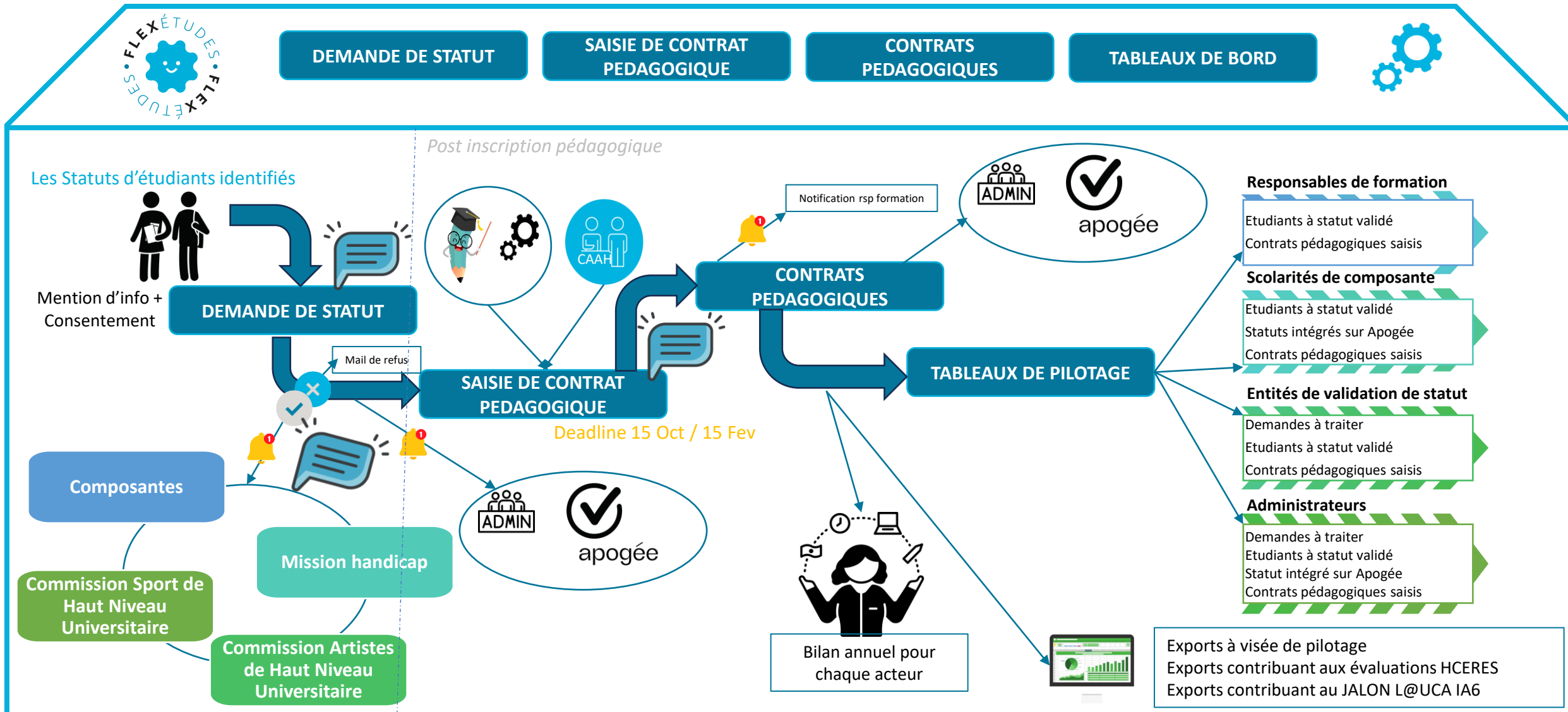
TABLE DE PARAMETRAGES

MODALITES DE FLEXIBILITE																		
VERSION 1 FLEXETUDES	STATUT																	
	Attribution du statut	Justificatif du statut	Caractérisation des droits	Flexibilité dans le calendrier		Flexibilité dans les modalités de cours	Flexibilité dans les modalités d'examens	Flexibilité du parcours								Flexibilité dans l'évaluation	Flexibilité dans la reconnaissance des acquis et l'attribution de crédits	
				Groupe TD préférentiel	Cours synchrones et asynchrones			Dispense d'assiduité	Aménagement des examens	Accession à des UE de niveau inférieur	Tutorat étudiant	Programme à temps partiel	Césure	Accession à des UE de niveau supérieur	Programme accéléré	MCC au choix CCI/CT	Conservation plus que 5 ans des notes acquises	Validation des acquis professionnels / académiques
STATUTS SPECIFIQUES								(si seulement si en contrôle Terminal)	Non applicable pour maladie, ou convocation au permis de conduire, etc..		Sur inscription volontaire					A Définir au début de chaque semestre		Implique la validation de l'UE/FCUF et sa neutralisation dans la règle de calcul
Les étudiant-e-s salarié-s / Les étudiant-e-s entrepreneurs	Composante	Contrat de travail d'au moins 10h par semaine (statut dérogatoire pour les AED) / Statut national d'autoentrepreneur	Contrat d'aménagement d'études	P	P			P			P	P				P		P
Les étudiant-e-s en Service Civique / Les étudiant-e-s pompiers volontaires / Les étudiant-e-s engagés dans la réserve opérationnelle militaire ou en volontariat militaire	Composante	Contrat de service civique / Attestation de la structure d'accueil / Contrat d'engagement	Contrat d'aménagement d'études	P	P			P			P	P				P		P
Les étudiant-e-s Sportifs Universitaires Excellence	Commission Sport de Haut Niveau Universitaire	Validation du dossier par la commission d'attribution	Contrat d'aménagement d'études	P	P			P	P (sur convocation sportive)		P	P			P	P	P	P
Les étudiant-e-s Sportif de Haut Niveau Universitaire	Commission Sport de Haut Niveau Universitaire	Validation du dossier par la commission d'attribution	Contrat d'aménagement d'études	P	P			P	P (sur convocation sportive)		P					P		P
Les étudiant-e-s Artistes de Haut Niveau	Commission Artistes de Haut Niveau Universitaire	Validation du dossier par la commission d'attribution	Contrat d'aménagement d'études	P	P			P	P (sur convocation artistique)		P	P			P	P	P	P
Les étudiant-e-s ayant des responsabilités au sein du bureau d'une association (Président-e, secrétaire, trésorier-e...) / Les étudiant-e-s élus dans les conseils des établissements d'enseignement supérieur / Les étudiant-e-s élus dans les Crous / Les étudiant-e-s titulaires d'un mandat électoral	Composante	Procès-verbal d'élection et convocation aux CA/AG	Contrat d'aménagement d'études	P	P			P			P							P
Les étudiant-e-s engagé-e-s dans plusieurs cursus	Composante	Certificat d'inscription	Contrat d'aménagement d'études	P	P			P	P (sur convocation de l'autre formation)		P					P		P
Les étudiant-e-s détenu-e-s	Composante	Attestation de détention	Contrat d'aménagement d'études					P			P	P				P		
Les étudiantes en situation de grossesse	Mission handicap	Certificat médical	Arrêté d'aménagement pour limitation temporaire d'aptitude	P	P	P	P	P			P	P				P	P	P
Les étudiant-e-s chargés de famille	Composante	Livret de famille	Contrat d'aménagement d'études	P	P			P			P	P				P	P	P
Les étudiant-e-s aidants	Mission handicap	Avis Mission Handicap et SUMPPS	Contrat d'aménagement d'études	P	P			P			P	P				P	P	P
Les étudiant-e-s en situation de handicap	Mission handicap	Avis Mission Handicap et SUMPPS	Arrêté d'Aménagements Handicap d'Etudes et d'Examens	P	P	O	O	P			P	P				P	P	P
Les étudiant-e-s en situation en limitation temporaire d'aptitude	Mission handicap	Certificat médical	Arrêté d'aménagement pour limitation temporaire d'aptitude	P	P		O	P				P				P	P	P
Les étudiant-e-s demandeur de césure	Composante	Lettre de motivation	Contrat d'aménagement d'études										P					

MODALITES DE FLEXIBILISATIONS

Flexibilité dans le calendrier	
Groupe TD préférentiel	Attribution de créneaux spécifiques pour les travaux dirigés (TD), souvent en fonction des contraintes de l'étudiant-e, afin de lui permettre de concilier ses obligations extérieures (travail, engagements sportifs, etc.) avec ses études.
Cours synchrones et asynchrones	Possibilité d'assister aux cours en direct (synchrone) ou d'accéder à des enregistrements de ces cours à un moment de son choix (asynchrone), offrant plus de flexibilité dans l'organisation du temps de travail.
Flexibilité dans les modalités de cours	Adaptation des méthodes d'enseignement (présentiel, distanciel, hybride) et des formats pédagogiques pour s'adapter aux besoins spécifiques des étudiants (utilisation de matériel spécifique).
Flexibilité dans les modalités d'examens	Possibilité d'adapter la nature, le format, ou le calendrier des évaluations en fonction des besoins des étudiant-e-s (ex. tiers temps, reformulation du sujet, allongement du temps de composition, salles adaptées, utilisation de matériel spécifique).
Flexibilité du parcours	
Dispense d'assiduité	Autorisation pour les étudiant-e-s de ne pas suivre certaines heures de cours en présentiel, sous réserve de justifier leur absence par des raisons légitimes et d'assurer le travail en autonomie.
Aménagement des examens	Adaptation des conditions de passage des examens pour les étudiant-e-s ayant des convocations sportives ou artistiques (ex. changement de date, adaptation des contrôles continus).
Accession à des UE de niveau inférieur	Possibilité pour l'étudiant-e de s'inscrire à des unités d'enseignement de niveau inférieur afin de renforcer certaines compétences ou d'assurer une meilleure progression dans son parcours.
Tutorat étudiant	Accompagnement personnalisé par un-e tuteur étudiant-e pour aider à la gestion du parcours académique et à la réussite des études, en apportant un soutien pédagogique et organisationnel.
Programme à temps partiel	Réduction du nombre d'unités d'enseignement suivies chaque semestre, permettant à l'étudiant de prolonger la durée de ses études tout en allégeant sa charge de travail.
Césure	Suspension temporaire des études pour une période déterminée (souvent un ou deux semestres), permettant à l'étudiant de se consacrer à un projet personnel, professionnel ou de stage, avant de reprendre son cursus.
Accession à des UE de niveau supérieur	Autorisation pour un-e étudiant-e de suivre des unités d'enseignement de niveau supérieur à celui dans lequel il est actuellement inscrit, en fonction de ses compétences ou de son parcours personnalisé.
Programme accéléré	Possibilité de suivre une formation à un rythme plus rapide que le rythme standard, permettant de valider un diplôme en moins de temps que prévu, pour les étudiants particulièrement performants ou disposant d'une grande disponibilité.
Flexibilité dans l'évaluation	
MCC au choix CO/CT	Les étudiant-e-s peuvent choisir entre Contrôle Continu Intégral (CC), qui consiste en une évaluation tout au long du semestre, ou Contrôle Terminal (CT), qui évalue uniquement à la fin du semestre via un examen final.
Flexibilité dans la reconnaissance des acquis et l'attribution de crédits	
Conservation plus que 5 ans des notes acquises	Permet la conservation des notes obtenues pour des UE/ECUE validées soit supérieures à 10/20 au-delà de la période classique de 5 ans, facilitant la reprise des études après une interruption.
Validation des acquis professionnels / académiques	Reconnaissance des compétences professionnelles ou académiques acquises hors du cadre universitaire permettant à un étudiant de valider certains crédits d'un diplôme sans avoir à suivre les cours correspondants (Neutralisation de la note mais validation de la compétence).

Fonctionnement global



Bienvenue sur la plateforme dédiée aux demandes de statut particulier pour les étudiants de l'Université Côte d'Azur !

Cet espace vous permet de déposer une demande de statut particulier, facilitant ainsi la prise en compte de votre situation personnelle dans l'organisation de vos études. En quelques étapes simples, vous pourrez soumettre votre demande pour bénéficier d'un accompagnement adapté à votre parcours universitaire.

Nous vous remercions de faire partie de la communauté de l'Université Côte d'Azur et nous vous encourageons à explorer toutes les ressources mises à votre disposition.

Bonne utilisation de FlexEtudes !

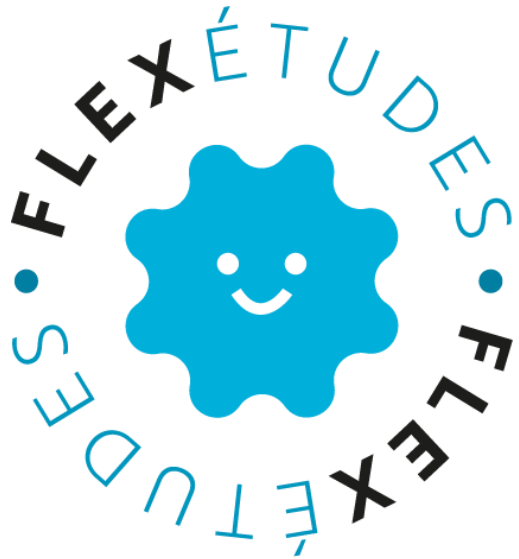


Déjà connu sur FlexEtudes ?
Identification





Merci de votre attention



26/11/2024